

八王子防火防災協会からの

お知らせ

令和6年9月

監修 八王子消防署

**地震だ！
まず身の安全**

してありますか？

家具類の転倒・落下・移動防止対策

対策の方法は、東京消防庁ホームページに掲載されている「家具類の転倒・落下・移動防止対策ハンドブック」を参考にしてください。

東京消防

検索



先月、「南海トラフ地震臨時情報（巨大地震注意）」が発表されました。南海トラフ地震発生時の八王子市内での予想震度は震度5弱または5強です（H25内閣府）。

また、30年以内に70%の確率で発生すると予測されている**首都直下地震**（多摩東部直下地震）で八王子市内の予想震度は震度5強～震度6強です（R4東京都）。

自宅や職場での家具の転倒・落下・移動防止対策、家庭や町会・自治会の防災用品等を見直しましょう！

令和5年にリニューアルされ、東京都から各世帯へ配布された「東京防災」、「東京くらし防災」には、具体的な備えについて詳しく書かれています。是非読んでみましょう！

あなたと、大切な人の命を守るための防災ブック。



「STEP1 行動編」

「STEP2 知識編」

東京くらし防災

東京防災



STEP1
行動から始めよう。

STEP2
知識を深めよう。

Webでも
見ることができます



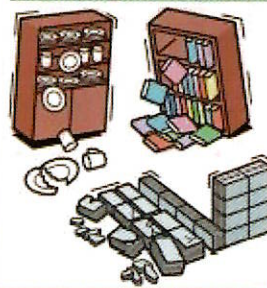
5弱



【震度5弱】

- 大半の人が、恐怖を覚え、物につかまりたいと感じる。
- 棚にある食器類や本が落ちることがある。
- 固定していない家具が移動することがあり、不安定なものは倒れることがある。

5強



【震度5強】

- 物につかまらなないと歩くことが難しい。
- 棚にある食器類や本で落ちるものが多くなる。
- 固定していない家具が倒れることがある。
- 補強されていないブロック塀が崩れることがある。

6弱



耐震性が高い



耐震性が低い

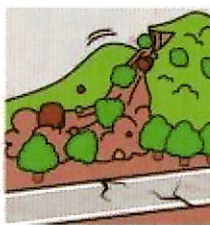
【震度6弱】

- 立っていることが困難になる。
- 固定していない家具の大半が移動し、倒れるものもある。ドアが開かなくなることがある。
- 壁のタイルや窓ガラスが破損、落下することがある。
- 耐震性の低い木造建物は、瓦が落下したり、建物が傾いたりすることがある。倒れるものもある。

6強



耐震性が高い



耐震性が低い

【震度6強】

- はわないと動くことができない飛ばされることもある。
- 固定していない家具のほとんどが移動し、倒れるものが多くなる。
- 耐震性の低い木造建物は、傾くものや、倒れるものが多くなる。
- 大きな地割れが生じたり、大規模な地すべりや山体の崩壊が発生することがある。



住宅用火災警報器 交換のおすすめ



10年たったら、
とりカエル。

令和6年度 八王子防火防災協会視察研修 参加者募集

令和6年度防火防災協会事業計画に基づき、過去の震災に関する歴史を学びこれからの防災について考えるとともに、会員間での親睦を深めることを目的とする視察研修を下記のとおり実施いたします。参加を希望される方は、以下のとおりお申込みください。

日 時： 令和6年11月6日（水）
7時45分～16時30分解散予定
集合解散： 八王子消防署（八王子市上野町33）
視察場所： 東京都立横網町公園
（東京都墨田区横網二丁目3番25号）



東京都慰霊堂（横網町公園内）

対 象： 八王子防火防災協会会員
参加費： お1人 10,000円（昼食代込み。当日お支払い頂きます。）
募集人数： 35名（応募者多数の場合は抽選とさせていただきます。）
応募方法： 官製はがきに以下の必要事項を記載の上、
「〒192-0902 八王子市上野町33番地
八王子消防署内 八王子防火防災協会担当」まで郵便にてご送付
ください。
① 参加者の氏名
② 住所
③ 電話番号
④ 所属している町会・自治会名
締め切り： 10月10日（木）（必着）

【注意事項】

- ・ 10月18日（金）までに、当選した方にのみ、電話で連絡を差し上げます。
- ・ 往復は貸し切りの大型バスでの移動となります。
- ・ 大規模災害等発生時などの際は、中止となることもございます。

問合せ先 090-3341-1549（八王子消防署内 八王子防火防災協会担当）